

SilverFast - Pioneer in Digital Imaging



SilverFast[®] 8

Logiciel de numérisation professionnel
Logiciel d'édition d'image professionnel



FRANÇAIS



**SRDx – Suppression de la
poussière et des rayures**



SRDx – Suppression de la poussière et des rayures

Photos, diapositives et négatifs sont naturellement affectés par des défauts, car il est impossible d'éviter complètement le contact avec les particules de poussière, des petits rayures sont aussi communs. La suppression de la poussière et rayures de SilverFast est un outil pour corriger ces défauts.



Qu'est-ce exactement SRDx?

SilverFast SRDx est une fonction disponible pour chaque logiciel de numérisation SilverFast et HDR. SRDx calcule de nouveaux algorithmes pour détecter et supprimer avec précision les défauts tels que les particules de poussière et rayures dans des films à couleur, négatives et maintenant pour la première fois, dans les films et les photographies en noir et blanc. Les scanners qui ne sont pas compatibles avec le canal infrarouge peuvent bénéficier de cette nouvelle technologie.



La suppression de la poussière et rayures 2x SilverFast 8:

- SRDx: Fonction basée-logiciel
- iSRD: fonction basée sur l'infrarouge, pas disponible pour tous les scanners

SRDx – Contrôles

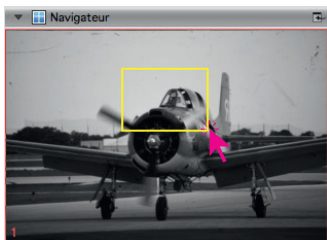
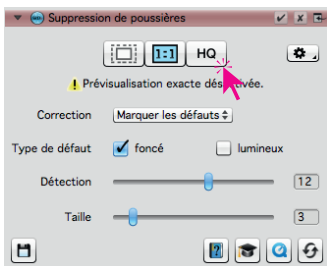
Pour activer SRDx cliquez sur le bouton de SRDx situé dans la barre d'outils verticale. La boîte de dialogue s'ouvrira dans le dock d'outils sur la gauche.



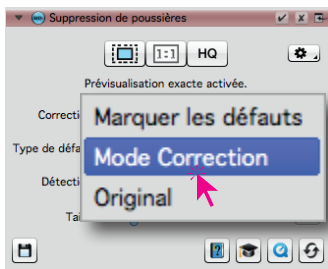
Le dialogue SRDx

Dans le dialogue SRDx, vous pouvez ajuster les paramètres pour la suppression de la poussière et rayures de logiciel. Vous trouverez les contrôles suivants:

- **Mode Prévisualisation:** Les trois boutons adjacents dans la partie supérieure de la boîte de dialogue déterminent quel mode de prévisualisation est actuellement actif:
 - **Prévisualisation Normale:** SilverFast affiche la prévisualisation complète de la numérisation dans la fenêtre de prévisualisation. Les effets de la correction SRDx ne sont pas affichés dans ce mode.
 - **Prévisualisation 1:1:** Pour évaluer avec précision les effets de SRDx, une prévisualisation de la numérisation est fait en haute définition. En outre, la fenêtre du navigateur s'ouvre. La partie de l'image affichée sera marquée avec un cadre jaune, qui peut se déplacer à travers la fenêtre du navigateur pour changer la section de l'image à afficher. Le SRDx est calculé uniquement pour la section de l'image actuelle. Pour déplacer le cadre jaune il faut toujours recalculer les effets SRDx.
 - **Prévisualisation HQ:** Il effectue d'abord une prévisualisation de la numérisation en haute définition pour l'image entière. Puis, les effets SRDx sont calculés pour toute la prévisualisation HQ. La section de l'image affichée peut être modifiée en déplaçant le cadre jaune dans la fenêtre du navigateur, sans avoir à recalculer le SRDx. Par conséquent, l'effet SRDx peut être contrôlé rapidement dans différentes zones de l'image.



- **Correction:** Ce menu définit le mode d'affichage de SRDx:
 - **Marquer les défauts:** Dans le mode marquer, tous les défauts trouvés sont marqués en rouge.
 - **Mode Correction:** Dans le mode de correction, les effets de réglages SRDx sélectionnés sont calculées dans l'image de prévisualisation.
 - **Original:** Dans le mode original, l'image affichée n'est pas affectée par SRDx, non plus sont les défauts marqués. Les effets SRDx ne sont pas représentées, cependant, ils seront appliqués lorsque la numérisation et le traitement commencent.
- **Type de défaut:** Ici vous pouvez spécifier quels types de défauts voulez vous corriger. Avec un matériau positif, la poussière et rayures sont normalement affichés comme artefacts sombres, dans les films négatifs ils apparaissent généralement comme des erreurs vives. Cochez le type de défauts à supprimer. Vous pouvez également corriger de manière simultanée les erreurs sombres et claires.
- **Détection:** Avec cette barre vous déterminez l'intensité de SRDx en cherchant les défauts. Si vous trouvez rayures qui ne sont pas reconnus comme tels, déplacez le curseur vers la droite. Si les détails de l'image sont détectés de manière erronée comme des défauts, déplacez le curseur légèrement vers la gauche. Expérimentez aussi avec la barre «Taille».
- **Taille:** Cette barre spécifie la taille autour les défauts trouvés qui sont inclus pour la correction. Déplacez le curseur vers la droite pour une correction plus généraux.



Les effets de la correction SRDx ne sont pas visibles que dans la prévisualisation 1: 1 et HQ. La prévisualisation normal ne affiche pas les effets.

Le mode expert

(disponible SilverFast Ai Studio et HDR Studio)

Le mode expert offre des fonctionnalités supplémentaires, qui aident à marquer les défauts à corriger. Ouvrez le mode expert en cliquant sur le bouton «bonnet» à la fin du dialogue SRDx. Le dialogue sera élargi et offrira deux outils supplémentaires:



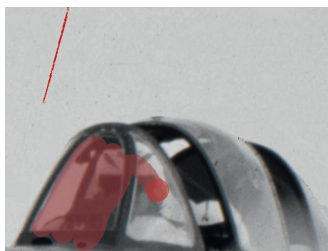
Marqué par défaut

Ici vous trouverez deux outils simples à utiliser pour régler manuellement l'intensité dans la détection de défauts dans les petites zones de l'image ou pour exclure les différents zones individuelles de l'image de la détection de défauts.

- **Outil de marquage:** Ajustez l'intensité de la détection des défauts directement sur l'image à l'aide de votre souris. Cliquez sur l'image et faites glisser la souris sur les zones que vous souhaitez changer. Vous pouvez le faire plusieurs fois dans la même zone pour augmenter l'effet.



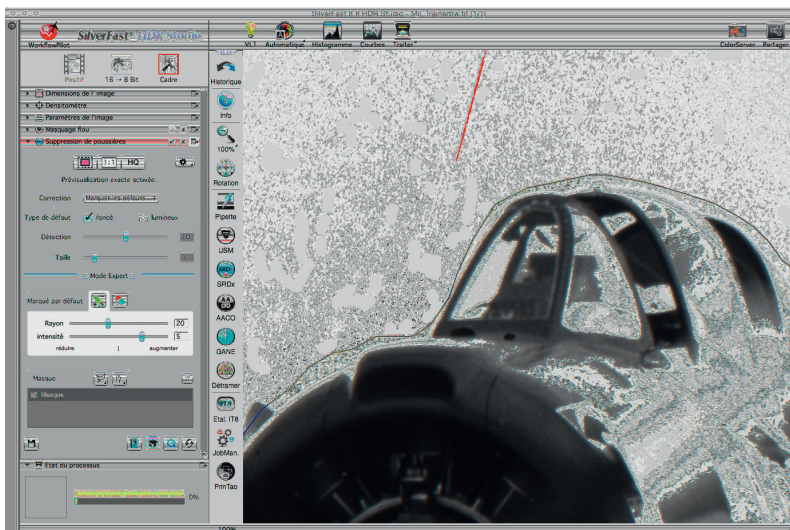
- **Rayon:** Cette barre indique la taille du curseur de la souris que vous utilisez pour faire le réglage manuel.
- **Intensité:** Cette barre permet de régler la force avec laquelle l'intensité de la détection de défauts doit être changé. Sélectionnez une valeur positive pour augmenter l'intensité et négative pour la diminuer.
- **Gomme:** L'outil gomme est utilisée pour exclure totalement différentes zones de l'image d'effets SRDx. Ceci est une bonne façon de protéger les détails de l'image. Cliquez sur l'image et faites glisser la souris sur la zone que vous voulez exclure de la correction.
- **Rayon:** Cette barre indique la taille du curseur de la souris que vous utilisez pour faire le réglage manuel.



L'outil Masque

Une autre façon de limiter les corrections SRDx à des zones d'image spécifiques consiste à utiliser l'outil Masque.

- **Masque Polygone:** Cliquez sur l'image et dessinez avec votre souris le contour désiré de votre masque.
- **Masque Chemin:** Dessinez le contour du masque en réglant les points avec votre souris. Les points seront reliés par des lignes droites. En utilisant les outils levier vous pouvez transformer les connexions droites dans des courbes.



En utilisant une masque, les détails sur l'avion sont protégés tandis que les défauts du ciel sont éliminés efficacement.