

SilverFast SE 8 - Le meilleur logiciel de scanner beaucoup plus qu'un simple logiciel pour des scanners.

LaserSoft Imaging a fait pendant 25 ans ses expériences dans la numérisation et ces connaissances ont servi de base pour l'innovation du nouveau logiciel de SilverFast pour les scanners. On a créé SilverFast SE 8 en combinant une grande multitude d'idées innovatrices avec la dernière technologie de logiciel et c'est la raison pour laquelle SilverFast continue d'être le meilleur logiciel dans le monde entier.

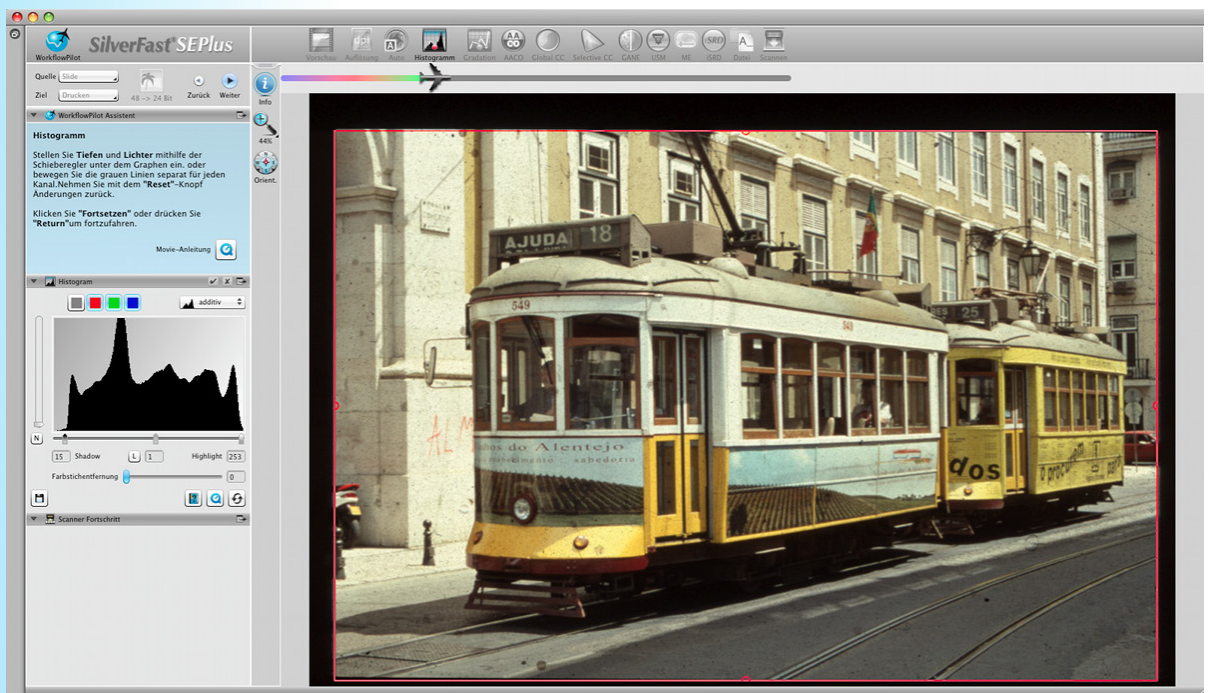
Fonctions de SilverFast SE 8 - chacune est unique



Le **WorkflowPilot**[®] - est la quintessence de l'expertise de SilverFast 8. Cette caractéristique inédite qui conduit l'utilisateur à travers toutes les étapes requises pour un flux de travail en respectant l'ordre adéquat. Cet outil convivial et intuitif est unique dans le monde entier. En fonction de l'image que vous voulez numériser pour quelle application que ce soit, il existe un tout autre flux de travail que vous pouvez parcourir étape par étape après le démarrage du WorkflowPilot. L'assistant soutient l'utilisateur avec le concours de textes d'explication et séquences QuickTime qu'on appelle directement depuis le logiciel. Le WorkflowPilot empêche ainsi les erreurs éventuelles que l'utilisateur peut commettre en utilisant les outils SilverFast dans un ordre incorrect. L'utilisateur avancé peut bien sûr travailler en toute liberté sans le WorkflowPilot.



Nouvelle Interface Graphique d'Utilisateur - On a créé l'interface utilisateur de SilverFast 8 selon les dernières standards afin que l'utilisateur puisse manier toutes les fonctions importantes rapidement grâce à la vue d'ensemble. En plus il est possible de classer en toute liberté les éléments de réglage facilement par glisser-déposer selon les préférences personnelles. C'est particulièrement utile quand on travaille avec deux moniteurs. Au mode du WorkflowPilot la boîte de dialogue en question s'ouvre automatiquement et visiblement au premier plan.





LaserSoft Imaging®

SilverFast SE 8 - Principales caractéristiques



Preview Concept - Le concept de prévisualisation de SilverFast permet à tout moment et immédiatement le contrôle du résultat de chaque modification effectuée. Grâce à SilverFast 8 on voit au préalable même les résultats de fonctions compliquées d'optimisation d'image comme iSRD pour la suppression de poussière et des rayures avec technologie infrarouge ou comme le masque flou (USM). Un zoom de 100% facilite en même temps le jugement correct et la modification des paramètres de ces outils.



SCC® - Une sélection facile et certaine du couleur est possible avec SilverFast SCC. La couleur souhaitée est obtenu rapidement. La couleur que vous vouliez changer est sélectionnée et ajoutée immédiatement, simplement en cliquant avec la souris. De cette manière, la correction colorimétrique sélective est particulièrement intuitive. Pour les cas les plus difficiles il y a la possibilité d'utiliser de une manière indépendante des différents masques de vecteur en corrigeant de cet manière la couleur même dans 4 calques.



Compatibilité - SilverFast 8 est compatible avec Windows 7, Vista et XP et marche nativement sous tous les systèmes d'Intel-Mac à partir de la version OS X 10.5 (10.7 Lion inclus). Les ordinateurs de 32 bits sont pris en charge que les systèmes de 64 bits. La prise en charge de microprocesseurs multi-cœurs et des règles de calcul performantes permettent des avantages évidentes de vitesse. Dans quelques cas SilverFast 8 est 40 fois plus rapide que la version antérieure.



Multitâche plus rapide - SilverFast 8 est complètement compatible multitâche. De sorte que l'utilisateur n'est jamais forcé d'interrompre son flux de production pour attendre le scanner ou un calcul complexe de SilverFast. Si on numérise plusieurs originaux l'un après l'autre, l'utilisateur peut effectuer déjà l'optimisation de l'image de la seconde numérisation pendant que le scanner numérise le premier original.



Auto Adjustment - Optimisation d'image avec un simple click avec la souris grâce aux algorithmes intelligents de l'auto Ajustement de SilverFast. Cette optimisation automatique d'image est une grande aide non seulement pour des débutants. L'utilisateur avancé peut adapter les automatismes de l'image selon ses besoins.

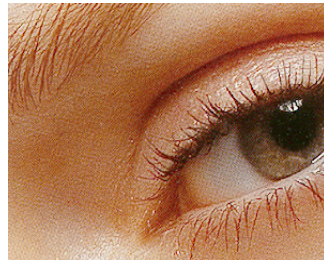


iSRD® - iSRD est une solution fiable pour la suppression de poussières et de rayures avec la technologie infrarouge. iSRD se démarque des outils pareils comme l'ICE grâce a sa fonction de prévisualisation, ses paramètres maniables et la possibilité de travailler dans des différents calques.

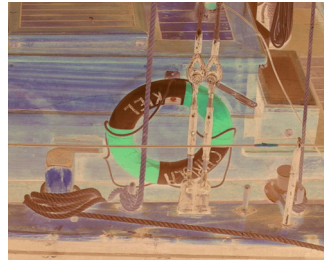




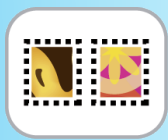
Détramage - Cet outil supprime les écrans d'impression qui contiennent tous les originaux imprimés. De cette manière nous évitons l'effet Moiré.



NegaFix® - Avec plus de 120 films disponibles, NegaFix garantit des résultats et une conversion fidèle de négatifs à positifs.



USM - Le masquage flou est un outil sophistiqué utilisé pour calculer la luminosité de base et les paramètres d'éclate. De la même manière il améliore la netteté de l'image sans affecter la saturation de la couleur et ses valeurs tonales d'image. La fonction de prévisualisation permet l'évaluation des résultats de netteté avant de scanner.



Auto Frame Alignment® - Avec Auto Frame Alignment vous pouvez trouver, cadrer et aligner des originaux de manière rectangulaire et transférer ces paramètres à l'image numérisée.



SC2G® - L'outil SC2G transforme les images couleur en images vives avec un contraste de grise très haut. L'utilisateur a la possibilité d'ajouter l'ombre gris que s'ajuste mieux à chaque couleur.



QuickTime Movies - Les films de SilverFast sont très utiles pour débutants. Vous pouvez les ouvrir directement dans la boîte de dialogue où l'utilisateur travaille.



Pipette Neutre - En établissant 4 points neutres, même une élimination complexe de couleur peut être réalisée avec sûreté. L'utilisateur aura un contrôle total dans l'ajustement de ceux points neutres.



Configuration minimale

SilverFast 8 est disponible pour les systèmes de exploitation Mac et PC. Configuration minimale pour utiliser SilverFast 8 sans problèmes:

- OS: Apple Mac OS X à partir 10.5 (seulement Intel Mac)
ou Windows XP, Vista ou Windows 7
- Processeur: min: 2 GHz recommandé: Dual Core > 2,5 GHz
- RAM: min: 2 GB recommandé: 4 GB
- HDD: min: 10 GB recommandé: 25 GB
- Lecteur DVD ou connexion internet
- Scanner à plat ou scanner des films compatibles avec SilverFast 8
- Recommandé: Ecran avec la couleur calibrée

Langues disponibles

SilverFast 8 est disponible dans les 9 langues suivantes:

- Chinois  中國
- Anglais  ENGLISH
- Français  FRANÇAIS
- Allemand  DEUTSCH
- Italien  ITALIANO
- Japonais  日本語
- Portuguais  PORTUGUÊS
- Russe  РУССКИЙ
- Espagnol  ESPAÑOL