

# SilverFast SE Plus 8 - Die beste Scanner-Software

## ... und dabei viel mehr als nur ein einfaches Scan-Programm

LaserSoft Imaging hat 25 Jahre Erfahrung in der Entwicklung von Bildbearbeitungs-Software gesammelt und nun in die Neuentwicklung der SilverFast Scanner-Software einfließen lassen. In Verbindung mit einer Vielzahl innovativer Ideen und der Nutzung aktuellster Software-Technologie ist SilverFast Ai Studio 8 entstanden, das wir Ihnen als beste Scanner-Software aller Zeiten präsentieren können.

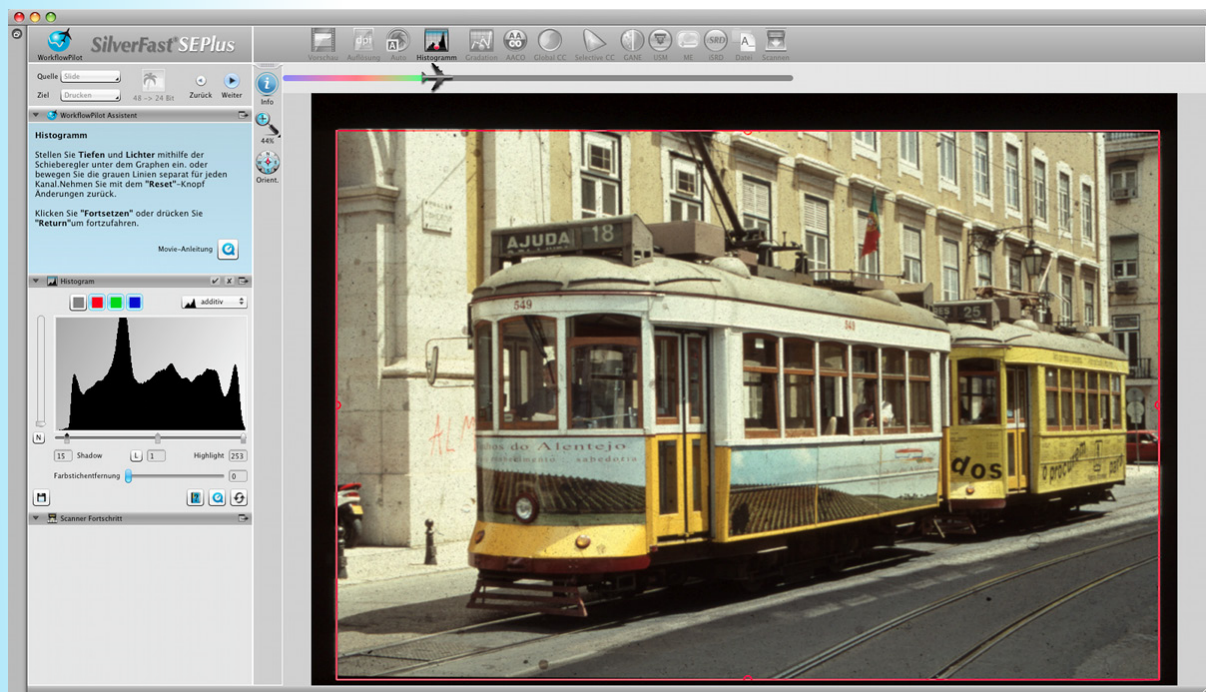
### Die SilverFast SE Plus 8 Features - jedes für sich ein einzigartiges Highlight



**WorkflowPilot®** - Der WorkflowPilot ist ein wesentliches Kernelement von SilverFast 8. Dieses neuartige Feature, das den Anwender als eine Art Assistent in der richtigen Reihenfolge durch alle für seinen individuellen Workflow erforderlichen Bearbeitungsschritte leitet, ist weltweit einzigartig. Je nachdem welches Material für welchen Verwendungszweck digitalisiert werden soll, ergibt sich ein anderer Arbeitsablauf, der nach dem Start des WorkflowPilot Schritt für Schritt durchgegangen wird. Dabei wird der Anwender vom Assistenten mit Hinweistexten und direkt aus der Software aufrufbaren QuickTime-Movies unterstützt. Der WorkflowPilot verhindert so mögliche Fehler in der Bedienung, die durch eine Anwendung der verschiedenen Werkzeuge in falscher Abfolge entstehen könnten. Der fortgeschrittene Anwender kann selbstverständlich auch ganz frei, ohne den WorkflowPilot arbeiten.



**SilverFast GUI** - Die Benutzeroberfläche von SilverFast 8 ist nach aktuellen Standards neu entwickelt, so dass der Anwender alle wichtigen Funktionen schnell und übersichtlich bedienen kann. Zusätzlich besteht die Möglichkeit, die Bedienelemente ganz einfach per Drag&Drop mit der Maus flexibel und frei nach eigenen Vorlieben auf dem Bildschirm anzuordnen. Besonders nützlich erweist sich dieses beim Arbeiten mit zwei Monitoren. Im WorkflowPilot-Modus öffnet sich der jeweils benötigte Funktions-Dialog automatisch gut sichtbar im Vordergrund.





**Das Vorschau-Konzept** - Das SilverFast Vorschau-Konzept ermöglicht jederzeit und unverzüglich die Ergebnis-Kontrolle jeder angepassten Einstellung. Sogar die Resultate komplizierter Bildoptimierungs-Funktionen, wie iSRD zur infrarot-basierten Staub- und Kratzerentfernung und der Unschärfe-Maskierung USM, lassen sich mit SilverFast 8 schon im Vorfeld bewerten. Ein 100%-Zoom erleichtert dabei die korrekte Beurteilung und Einstellung der Parameter dieser Werkzeuge.



**SCC®** - Mit dem Tool SCC ist eine selektive Farbkorrektur auf eine einfache Art und Weise möglich. Blitzschnell ist die gewünschte Farbe realisierbar. Mit einem Mausklick wird die zu ändernde Farbe angewählt und sofort aufgenommen: So ist SilverFasts selektive Farb-korrektur besonders intuitiv bedienbar. Für kompliziertere Fälle besteht die Möglichkeit der Verwendung von skalierbaren Vektormasken, um auf 4 Ebenen jeweils, voneinander unabhängig, Farbkorrekturen durchzuführen.



**Kompatibilität** - SilverFast 8 ist kompatibel mit Windows 7, Vista und XP und läuft nativ auf Mac-Systemen ab Version OS X 10.5 (inklusive 10.7 Lion). Dabei werden 32Bit-Rechner genauso unterstützt wie 64Bit-Systeme. Die Unterstützung von Mehrkern-Prozessoren und geschickt entwickelte Berechnungsregeln ermöglichen deutliche Geschwindigkeitsvorteile - in einigen Fällen ist SilverFast 8 bis zu 40x schneller als die Vorgängerversion.



**Multi-Tasking** - SilverFast 8 ist komplett multitasking-fähig. So ist der Anwender nie gezwungen seinen Workflow zu unterbrechen, um auf den Scanner oder eine komplexe SilverFast-Berechnung zu warten. Werden beispielsweise mehrere Vorlagen nacheinander eingescannt, kann der Anwender schon die Bildoptimierung des zweiten Scans einstellen, während der Scanner gerade die erste Vorlage einliest.



**Multi-Exposure®** (LaserSoft Imaging Patent) - Multi-Exposure ist die wegweisende Technologie von LaserSoft Imaging zur rasanten Dynamiksteigerung des Scanners. Das zweimalige Scannen derselben Vorlage mit unterschiedlicher Belichtung macht deutlich mehr Details sichtbar und minimiert das Bildrauschen.



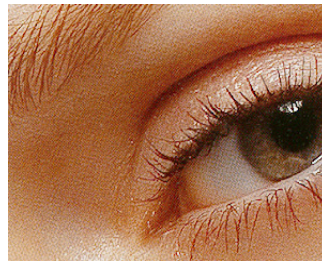
**Bildautomatik** - Bildoptimierung mit nur einem Mausklick, das ermöglichen die intelligenten Algorithmen der SilverFast Bildautomatik. Nicht nur für Anfänger ist die Bildautomatik eine willkommene Hilfe. Der fortgeschrittene Anwender kann die Automatik nach seinen Bedürfnissen anpassen.



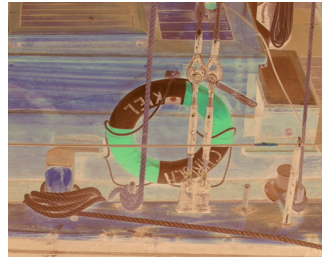
**iSRD®** - iSRD ist eine besonders zuverlässige und umfangreiche Lösung zur infrarot-basierten Staub- und Kratzerentfernung. Durch Vorschau-Funktion und die Kontrolle über alle Parameter in Kombination mit der Möglichkeit auf verschiedenen Ebenen zu arbeiten, hebt sich iSRD deutlich von ähnlichen Werkzeugen wie ICE ab.



**Entrasterung** - Dieses Werkzeug entfernt die Druckraster, die alle gedruckten Scanvorlagen produktionsbedingt enthalten. So können ungewünschte Moiré-Effekte vermieden werden.



**NegaFix®** - Mit weit über 120 verfügbaren Filmprofilen garantiert NegaFix beste Ergebnisse und originalgetreue Farben bei der Umwandlung von Negativ zu Positiv.





**USM** - Die Unschärfe-Maskierung USM ist ein ausgefeiltes Werkzeug zur luminanz-bezogenen Berechnung von Helligkeitswerten, um die Bildschärfe zu verbessern ohne dabei Sättigungs- bzw. Farbwerte des Bildes zu beeinträchtigen. Mit der Vorschau-Funktion kann der Anwender bereits vor dem Scannen die Schärfe des Ergebnisses beurteilen.



**Auto-Rahmen-Ausrichtung**® - Finden, Einrahmen und rechtwinkliges Ausrichten der Scanvorlagen.



**SC2G**® - Die SC2G-Funktion konvertiert Farbbilder in lebendige und kontrastreiche Graustufen-Bilder. Der Anwender besitzt dabei die Möglichkeit jeder Farbe eine passende Graustufe selbst zuzuweisen.



**QuickTime Movies** - Die SilverFast-Movies sind sehr hilfreich für Einsteiger. Sie lassen sich direkt - dort wo der Anwender gerade arbeitet - aus den Dialogen der Software heraus aufrufen.



**Neutral-Pipette** - Durch das Setzen von bis zu 4 Neutralpunkten können selbst komplexe Farbstiche sicher entfernt werden. Weitere Einstellungsoptionen dieser Neutralpunkte bieten dem Anwender eine umfangreiche Kontrolle über diesen Prozess.



**Kodachrome Features**-Kodachrome-Filmmaterial ist besonders schwierig zu scannen. SilverFast bietet effektive Werkzeuge, um Kodachrome-Dias farbetreu, mit maximalem Dynamikumfang, von Blaustich, Staub und Kratzern befreit, zu scannen.





### System-Anforderungen

SilverFast 8 ist für Mac- und PC-Systeme verfügbar. Die folgende Minimal-Ausstattung wird benötigt, um SilverFast 8 ohne Einschränkungen nutzen zu können:

- Betriebssystem: Apple Mac OS X ab 10.5 (nur Intel Mac)  
oder Windows XP, Vista oder Windows 7
- Prozessor: min: 2 GHz empfohlen: Dual Core > 2,5 GHz
- RAM: min: 2 GB empfohlen: 4 GB
- HDD: min: 10 GB empfohlen: 25 GB
- DVD-Laufwerk oder Internet-Verbindung
- Flachbett- oder Filmscanner, der von SilverFast 8 unterstützt wird
- Empfohlen: Farbkalibrierter Monitor

### Verfügbare Sprachen

SilverFast 8 unterstützt folgende neun Sprachen:

- |                 |   |           |
|-----------------|---|-----------|
| • Chinesisch    |  | 中國        |
| • Deutsch       |  | DEUTSCH   |
| • Englisch      |  | ENGLISH   |
| • Französisch   |  | FRANÇAIS  |
| • Italienisch   |  | ITALIANO  |
| • Japanisch     |  | 日本語       |
| • Portugiesisch |  | PORTUGUÊS |
| • Russisch      |  | РУССКИЙ   |
| • Spanisch      |  | ESPAÑOL   |